

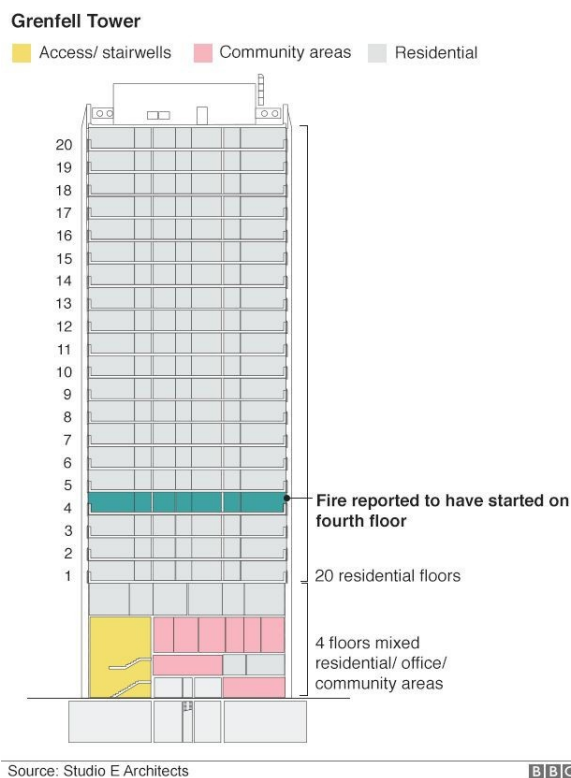
Fakten

Brand Grenfell Tower, London

Am 14.06.2017 brach in einer Wohnung des Grenfell Towers in London durch eine defekte Kühl-Gefrierschrank-Kombination ein Brand aus, der auch die vorgehängte hinterlüftete Fassade erfasste. Die offiziellen Untersuchungen sind angelaufen und werden noch einige Zeit in Anspruch nehmen.

Gebäude

- Nutzung: Wohn- und Geschäftshaus
- Errichtung: 1972 – 1974
- Sanierung: Februar 2015 – Juli 2016
- Höhe: 67 m
- Geschoße: 24
- Fassade: vorgehängte hinterlüftete Fassade



Fassadenaufbau

von innen nach außen	Material	Erfüllt österr. Anforderungen an das Brandverhalten ^{*)}
Wärmedämmung	Polyisocyanurat-Hartschaum (PIR) „Celotex RS5000“ von Celotex	nein
50 mm Hinterlüftung		
Fassadenbekleidung	Aluminium-Verbundplatten mit Polyethylen-Kern „Reynobond PE“ von Arconic	nein

^{*)} gemäß OIB-Richtlinie 2.3 „Brandschutz bei Gebäuden mit einem Fluchtniveau von mehr als 22 m“

Anmerkung: In Österreich müssen Wärmedämmungen und Fassadenbekleidungen bei Hochhäusern „nichtbrennbar“ sein. Dieser Fassadenaufbau ist daher verboten!